

voyel 



SICILE

Une île aux mille et une facettes

1er au 8 juin 2026

8 jours/7 nuits

Entrée/Sortie aéroport de PALERME

AVRELCA 85





SICILE, Une île aux mille et une facettes

La Sicile : Un condensé d'histoire, de culture et de nature

La plus grande île de la Méditerranée, carrefour d'influences historiques et culturelles, la Sicile vous invite à un voyage à travers le temps. De ses cités antiques fascinantes, comme Agrigente et ses temples grecs majestueux, aux villages médiévaux perchés sur des collines, témoins d'un riche passé, l'île dévoile ses trésors à chaque pas.

Dominée par l'Etna, volcan actif le plus haut d'Europe, la Sicile alterne entre paysages volcaniques spectaculaires et côtes de sable fin baignées d'eaux turquoise. La nature se révèle ici dans toute sa splendeur, offrant aux visiteurs des panoramas à couper le souffle et invitant à la détente sur les plages paradisiaques ou à la pratique de sports nautiques.

Le peuple sicilien, chaleureux et accueillant, est fier de ses traditions et de son patrimoine. Il saura vous ravir par sa convivialité et son sens de l'hospitalité, rendant votre séjour unique. N'hésitez pas à échanger avec les habitants, vous découvrirez la véritable âme de la Sicile.

Une île à vivre et à savourer !

Votre itinéraire

Lundi - Jour 1 : ARRIVEE PALERME – VISITE PALERME / MONREALE - (20/30 km environ)

Mardi - Jour 2 : PALERME /CEFALU/PALERME (135 km environ)

Mercredi - Jour 3 : MILAZZO /MINI CROISIERE LIPARI / PANAREA/STROMBOLI SCIARA DEL FUOCO /CATANE OU REGION (220 km environ)

Jeudi - Jour 4 : REGION CATANE/ETNA/TAORMINE (130 km environ)

Vendredi - Jour 5 : REGION CATANE/SYRACUSE/CATANE (170 km environ)

Samedi - Jour 6 : REGION DE CATANE / PIAZZA ARMERINA-VILLA CASALE / AGRIGENTE / SCIACCA (270 km environ)

Dimanche - Jour 7 : REGION D'AGRIGENTE / SELINUNTE / TRAPANI/ERICE/PALERME OU REGION (245 km environ)

Lundi - Jour 8 : DEPART PALERME





Votre programme

Jour 1

LA ROCHE SUR YON – NANTES ➔ PALERME

Départ en autocar pour l'aéroport de NANTES.
Assistance VOYEL aux formalités d'enregistrement.

Envol à destination de PALERME sur vol TRANSAVIA.
Horaires 2026 sous réserve de modification de la part de la compagnie aérienne :
06h00 – 08h30

Accueil par votre guide et votre conducteur.

Départ pour **la visite guidée de PALERME**. En particulier, nous visiterons la Piazza Pretoria avec le siège de la Mairie, la fontaine Pretoria avec les statues allégoriques, balustrades et escaliers que Francesco Camilliani a réalisés au XVI siècle. Piazza Bellini : les églises de Sainte Marie de l'Amiral appelée aussi la Martorana et San Cataldo (visites extérieures) puis visite de l'église de Sainte-Catherine d'Alexandrie et de son cloître annexe, superbe exemple de l'art baroque (visite intérieure). Nous continuerons la visite vers St. Jean des Ermites (visite extérieure) et la magnifique Cathédrale avec son style arabo-normand (visite extérieur). Puis continuation de notre visite à l'imposant Palais des Normands en style arabo-normand, siège du Parlement Sicilien. Forteresse phénicienne à ses origines, elle fut consolidée par les arabes pour y construire un palais pour les émirs. Les normands, en particulier le roi Ruggero II, le transforma en somptueuse demeure royale. A l'intérieur du Palais nous visiterons la merveilleuse Chapelle Palatine dédiée à Saint Pierre avec ses mosaïques en style byzantines. Nous terminerons notre visite avec un tour d'orientation de la ville moderne.

Déjeuner.





Après-midi visite de Monreale : la Cathédrale arabo-normande fondée par Guillaume II c'est à l'intérieur que la Cathédrale révèle toute sa splendeur avec les milliers de mosaïques en or recouvrant toute la superficie des murs en particulier la figure du Christ Pantocrator qui occupe toute la surface de la conque de l'abside centrale. Elles racontent l'histoire de l'ancien et du nouveau testament. Nous visiterons également le Cloître des bénédictins, seule partie restante du monastère formée de vingt-six arcades en ogives supportées par des colonnes aux chapiteaux tous différents.

Puis descente vers Palerme pour la visite extérieure du Théâtre Massimo et du Théâtre Politeama Garibaldi les deux en style néoclassique le premier simulant dans sa façade un temple grec le deuxième simulant un arc de triomphe qui célèbre les victoires de Garibaldi.

Installation à l'hôtel. Dîner et logement.



Votre hôtel ou similaire

HOTEL IBIS STYLES PALERMO CRISTAL – 4****

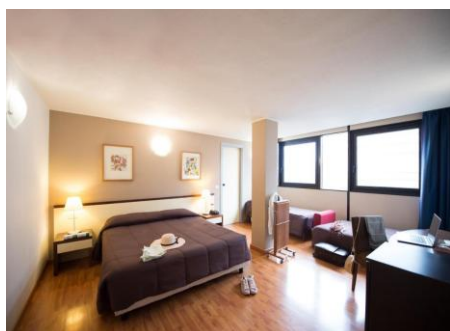
Installé dans le centre historique de Palerme, l'ibis Styles Palermo Cristal propose un restaurant traditionnel, un bar ainsi que des chambres spacieuses et climatisées. Une connexion Wi-Fi est disponible gratuitement dans l'ensemble de l'établissement.

Les chambres de cet hôtel 4 étoiles sont équipées d'une télévision par satellite à écran LCD et d'un minibar. Elles comportent également une salle de bains privative pourvue d'un sèche-cheveux et d'articles de toilette gratuits.

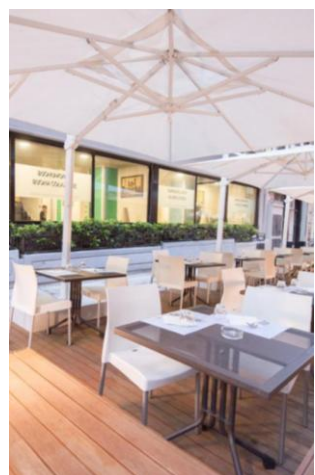


Servi chaque matin, le petit-déjeuner buffet continental inclut du thé, du café, du yaourt, du jus de fruits, du fromage, de la charcuterie ainsi que des viennoiseries faites maison.

Le restaurant à la carte prépare une cuisine régionale et méditerranéenne ainsi que de nombreux plats à base de produits frais de saison. Par ailleurs, vous pourrez déguster un cocktail ou un repas en plein air par beau temps.



L'ibis Style Palermo Cristal se trouve à 10 minutes à pied du port d'où partent les ferries pour Naples et Cagliari. La gare centrale de Palerme se situe à 1,5 km.





Jour 2

CEFALU - PALERME

Petit déjeuner.

Départ pour **Cefalu**, perle touristique de la mer tyrrhénienne réputée pour la couleur de son littoral, surmontée par **la superbe cathédrale, chef d'œuvre de l'architecture arabo-normande** que nous visiterons. La cathédrale a été érigée en 1131 par le roi normand Roger II, en remerciement à Dieu pour avoir échappé à un naufrage en arrivant sur la plage de Cefalu. **Visite de la vieille ville et du lavoir arabe.** Temps libre pour se promener dans les typiques ruelles.

Retour à Palerme, déjeuner.

Continuation de la visite de Palerme **avec la visite du Palais Abatellis (15e)** de style gothique-catalan, Galerie régionale de Sicile où sont exposés des œuvres d'artistes siciliens du moyen-âge et des peintures du 17e su 18e siècles dont la célèbre toile de la Vierge de l'Annonciation d'Antonello de Messine. (musée fermé le lundi horaires de visite de 10h00 à 18h00)

Retour à l'hôtel. Dîner et logement.

Jour 3

MILAZZO /MINI CROISIERE LIPARI PANAREA STROMBOLI SCIARA DEL FUOCO

Petit déjeuner à l'hôtel.

La mini-croisière Lipari/Panarea/Stromboli est réalisable le mercredi à partir de juin uniquement, sous réserve condition météo maritime favorable, jours de réalisation de principe connus à ce jour. Sous réserve actualisation pour 2026.

Embarquement du port de Milazzo à 08h45 - Départ à 09H15

Dès que nous quittons le port de Milazzo, **nous dirigeons vers l'île de Lipari**, aussi que vers la capitale des îles Éoliennes, avec arrivée et débarquement au port de Marina Corta.

Lipari est la plus grande île, le cœur de l'archipel des îles Eoliennes, caractérisées par le pittoresque Faraglioni; necks volcaniques sur la mer créés grâce à l'activité volcanique ancienne et sculptés par la mer et le vent : "Petra Lunga" et "Petra Menalda".

Pour ceux qui veulent, depuis le port de Marina Corta il est possible d'aller à pied en traverser la Piazza Ugo di Sant'Onofrio.

À 12h30 - Embarquement pour atteindre l'île de Panarea.

Déjeuner libre.

Panarea est vraiment unique pour son charme et sa beauté. De là, parmi les nombreux restaurants, magasins et boutiques disséminés dans les rues qui traversent l'île, vous pourrez rejoindre à pied les principaux points d'attraction : l'église de San Pietro - avec ses précieux mosaïque et la terrasse où vous pourrez profiter d'une vue magnifique, Drauto, la Cala degli Zimmari - avec sa plage de sable particulière.

À 15h00 - Embarquement pour atteindre l'île de Stromboli.

Stromboli, "iddu", le géant noir qui émerge dans toute sa majesté sur la mer d'un bleu profond.

Depuis des millénaires, Stromboli est l'un des volcans les plus actifs au monde, avec ses "tirs stromboliens" - des explosions de lapilli, de cendres et de magma visibles à intervalles réguliers de 15 à 20 minutes - c'est un phare pour les marins. **18h30 – Dîner Pizza**

A la tombée de la nuit, vous pouvez embarquer et passer **sous la Sciara del Fuoco** depuis la mer à admirer les explosions des lapilli incandescent. Quand il y a des éruptions effusives, comme en 2014, la rivière de lave glisse le long de la pente et finit dans la mer, émettant de grandes colonnes de vapeur. Arrivée à Milazzo prévue à 21h45.

Retour à Milazzo prévue à 21h45/22h45. Continuation vers votre hôtel région Taormine/Catane. Logement.

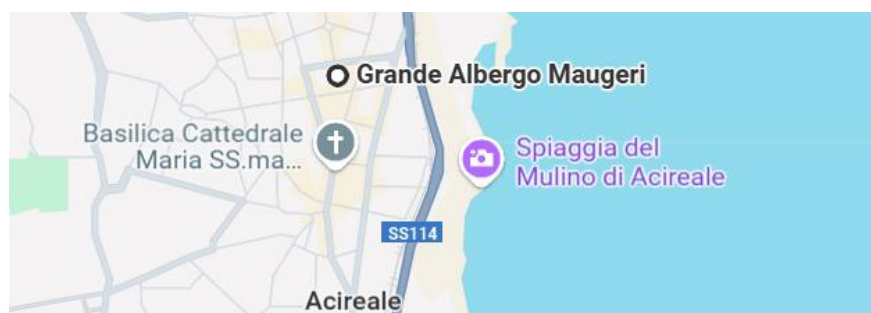


Votre hôtel ou similaire

GRANDE ALBERGO MAUGERI HOTEL – ACIREALE 4****

L'établissement Grande Albergo Maugeri est situé dans le centre historique d'Acireale, à 5 minutes à pied de la cathédrale.

Ses chambres spacieuses sont dotées d'une connexion Wi-Fi gratuite, de la climatisation et d'une télévision à écran LCD.



Les hébergements à la décoration classique sont pourvus de parquet, de reproductions de tableaux modernes, et de meubles et d'accessoires assortis. Leur salle de bains est munie d'articles de toilette gratuits, de grandes serviettes, et, pour certaines, d'une douche d'hydromassage.

Entièrement rénové, l'Albergo Maugeri comporte d'élégantes parties communes, un bar chic ainsi qu'un restaurant raffiné, l'Opera Prima. Un petit-déjeuner continental est servi tous les matins.



Jour 4

ETNA - TAORMINE

Petit déjeuner à l'hôtel.

Départ pour l'excursion à l'Etna : **montée en autocar jusqu'à 1.800 m. au niveau des monts Silvestri où sont visibles les traces des coulées de lave récentes.** Possibilité d'excursion facultative pour monter à 2800/2900 mètres en funiculaire + mini-bus 4X4 (non inclus, voir sur place suivant conditions météorologiques).

Déjeuner.

Visite de Taormine perchée sur une falaise, elle offre une vue spectaculaire sur la mer Ionienne et le volcan Etna : un panorama sublime, l'un des plus extraordinaires de Sicile. Vous serez charmés par son centre historique, avec ses ruelles étroites et ses bâtiments colorés,

Entrée au théâtre gréco-romain.

Le Théâtre gréco-romain de Taormine est un joyau archéologique offrant une vue époustouflante sur la mer Ionienne et l'Etna. Construit au III^e siècle av. J.-C., il témoigne d'une riche histoire grecque et romaine. Situé à flanc de colline, le théâtre offre un panorama unique sur la mer et le volcan. Les gradins, en partie taillés dans la roche, peuvent accueillir plusieurs milliers de spectateurs. Aujourd'hui encore, il accueille de nombreux événements, comme des représentations théâtrales et des concerts. Visiter ce site, c'est plonger dans l'histoire et découvrir un patrimoine exceptionnel.

Retour à l'hôtel. Dîner et logement.



Jour 5

SYRACUSE - CATANE



Départ pour Syracuse qui a marqué l'histoire de la Méditerranée. Fondée par les Grecs au VIII^e siècle avant J.-C., elle a été un important centre culturel et commercial pendant des siècles. Aujourd'hui, elle est classée au patrimoine mondial de l'UNESCO.

Visite de l'île d'Ortygie avec la Fontaine Aréthuse, le Dôme et le Palais du Sénat. Puis continuation sur la terre ferme avec le **Théâtre Grec, les Latomies, l'Amphithéâtre, l'Oreille de Denis**.

Déjeuner dans un restaurant.

Départ pour Catane la deuxième plus grande ville de Sicile. Cité vibrante et authentique, elle est marquée par l'empreinte du volcan Etna. Catane a été maintes fois ravagée par les éruptions de l'Etna et par des tremblements de terre. Malgré ces catastrophes, elle a toujours su renaître de ses cendres. Son architecture baroque, en particulier la pierre noire de lave, est caractéristique et lui confère un charme particulier.

Tour d'orientation pour découvrir, entre autres, la Piazza del Duomo le cœur battant de la ville, elle abrite la fontaine de l'éléphant, symbole de Catane, et la cathédrale Saint Agathe puis la cathédrale Saint Agathe d'architecture baroque, dédiée à la sainte patronne de la ville.

Temps libre puis retour à l'hôtel, dîner et logement.



Jour 6

PIAZZA ARMERINA-VILLA CASALE - AGRIGENTE - SCIACCA

Après le **petit déjeuner**, départ pour **Piazza Armerina**, visite des célèbres mosaïques **de la Villa Romaine du Casale** du III^{ème} siècle inscrite au patrimoine de l'Unesco.

Continuation vers la région d'**Agrigente**. **Déjeuner**.

Visite de la célèbre Vallée des Temples, patrimoine de l'Unesco, fondée en 582 AV JC par la cité de Gela (elle-même colonie grecque fondée par Rhodes et les Crétois) Aux yeux de Pindare elle était la plus belle de toutes les villes des mortelles. La ville d'Agrigente s'impose très vite comme l'une des colonies les plus brillantes et les plus prospères de l'Occident hellénique.

En particulier l'on visitera **le temple de Jupiter, de la Concorde, de Castor et Pollux inscrite au patrimoine de l'Unesco**. Continuation vers la région d'Agrigente/ Sciacca.

Installation à l'hôtel. Dîner et logement.



Votre hôtel ou similaire

HOTEL SELINUNTE SCIACCA – 4****

L'établissement se trouve à Marinella di Selinunte. Il propose une piscine extérieure ouverte en saison, une salle de sport, un jardin et un parking privé gratuit. Cet hôtel 4 étoiles propose une plage privée ainsi que des hébergements dotés de la climatisation, d'une connexion Wi-Fi gratuite et d'une salle de bains privative.

Lors de votre séjour, vous pourrez prendre un cocktail au bar ou déguster des plats italiens et des plats méditerranéens au restaurant.



Les hébergements sont dotés d'une télévision à écran plat avec les chaînes du satellite et d'un coffre-fort. Vous profiterez aussi d'un réfrigérateur.



Un petit-déjeuner buffet est servi sur place.

Cet établissement dispose d'une terrasse bien exposée. Vous pourrez jouer au ping-pong et au tennis sur place. La région est prisée des amateurs de canoë-kayak.

Parlant anglais, français et italien, le personnel de la réception ouverte 24h/24 se tient en permanence à votre disposition pour toute question.



Jour 7

SELINONTE -TRAPANI ERICE -PALERME

Petit déjeuner.

Départ pour **Sélinonte**, une colonie grecque fondée par Mégara Iblea, **visite de la zone archéologique la plus vaste d'Europe**. Un grand nombre de temples à l'imposante architecture, des vestiges de bâtiments publics et privés témoignent d'une culture urbanistique avancée avec une planification sophistiquée développée par les Grecs lors de la fondation de la cité.

Déjeuner. Continuation Trapani, ville sur la côte nord-est de la Sicile. Bref **arrêt à la réserve naturelle des Salines**, pour observer les moulins à vent utilisés pour transférer l'eau d'un bassin à l'autre et pour moulinier le sel, **continuation avec la visite de la ville pour admirer les splendides palais, les églises de l'époque baroque, la Cathédrale**.

Puis, **découverte de la petite ville d'Erice**, citadelle médiévale perchée à 750 mètres offrant des panoramas incomparables sur les Iles Egades et tout le littoral de Trapani.

Route pour Palerme. **Installation à l'hôtel, dîner et logement.**





Jour 8

PALERME → NANTES – LA ROCHE SUR YON

Petit déjeuner.

Selon vos horaires de vols, transfert à l'aéroport international de Palerme. Embarquement sur vol TRANSAVIA pour NANTES

Horaires 2026 sous réserve de modification de la part de la compagnie aérienne :
09h15 – 12h00

Arrivée à Nantes et retour en autocar vers votre région.



SICILE, Une ile aux mille et une facettes

8 jours/7 nuits
1er au 8 juin 2026

PRIX PAR PERSONNE – TARIFS TERRESTRES 2026 GARANTIS

BASE 40 A 49 PARTICIPANTS	2 130.00 €
BASE 30 A 39 PARTICIPANTS	2 340.00 €

CE PRIX COMPREND :

- Les pré et post acheminement en autocar LA ROCHE SUR YON / AEROPORT DE NANTES
- L'assistance Voyel aux formalités d'enregistrement
- Les vols NANTES / PALERME / NANTES au départ de NANTES Transavia pour une valeur de vol jusqu'à 370.00 € TTC – Sous réserve d'obtention des vols à ce tarif au moment de la réservation – **Option pour 45 places jusqu'au 21 novembre 2025**
- 1 bagage en soute 20 kg maxi
- Les transferts aéroport/1er hôtel et dernier hôtel/aéroport
- Le logement hôtels 4 * en chambre double ou twin avec bain ou douche et wc
- Les audiophones pendant le circuit
- La pension complète du dîner du jour 1 au petit déjeuner du jour 8 (hors déjeuner du jour 3 à Panaréa)
- La boisson aux repas base ¼ de vin et ¼ eau par personne (valeur 100.00 €) et par repas et le café aux déjeuners (valeur 12 €)
- Le transport en autocar grand tourisme avec air conditionné
- L'assistance d'un guide/accompagnateur francophone pour toute la durée du circuit
- Les visites des sites et des monuments
- Les entrées aux sites comme suit – tarifs à ce jour :
 - Palerme : Palais des Normands Chapelle Palatine € 19,00
 - Palerme Palais Abatellis € 08.00
 - Monreale Cathédrale € 04,00
 - Monreale Cloitre € 08,00
 - Taormine Théâtre Gréco-romain € 14,00
 - Syracuse Parc Archéologique € 14,00
 - Syracuse Le Dôme (Cathédrale) € 02,00
 - Piazza Armerina Villa Casale € 14,00
 - Agrigente Vallée des temples € 14,00
 - Selinunte Parc archéologique € 14,00
- Les taxes de séjour, valeur 4.00 € par personne et par nuit à ce jour
- Un carnet de voyage par couple avec documentation et étiquettes bagages
- Une gratuité base forfait chambre double
- Les pourboires sur la base de 3 € pour le guide et le 2 € pour le conducteur par jour et par personne
- L'assurance assistance – rapatriement

CE PRIX NE COMPREND PAS :

- Le supplément chambre individuelle : 285.00 € par personne – Nombre limité. Attention en Italie, les chambres individuelles sont souvent plus petites que les autres et sont équipées d'un lit une personne
- **L'assurance annulation, bagages : 40 € par personne à partir de 11 souscriptions, moins de 11 souscriptions : 55 € par personne**
- Les dépenses personnelles et tout ce qui n'est pas mentionné dans ce prix comprend

FORMALITES RESSORTISSANTS FRANÇAIS :

Carte d'identité et/ou passeport valide et en bon état

Pour les non ressortissants français, prière de consulter les autorités compétentes (Consulats, Ambassades...)

Ce devis vous est présenté sans réservation ni option de notre part, sous réserve de disponibilité au moment de la réservation. Les prix ont été calculés en fonction des conditions économiques en vigueur le lundi 3 novembre 2025 et sont susceptibles de variation en cas de modification sensible de ces conditions notamment en cas d'augmentation du coût des carburants ou de modification du taux de change et taxe d'aéroport.



Notre agence

DONNEZ VIE A VOS VOYAGES

Nos expertises :

Forte d'une expérience de plus de 30 ans, VOYEL dédie son activité à l'organisation de voyages (loisirs, affaires, éducatifs) et étend ses compétences au tourisme réceptif et à la clientèle individuelle.

Nos missions :

- Imaginer ensemble une histoire cohérente avec vos valeurs
- Impulser des idées inattendues
- Créer l'évènement qui vous ressemble
- Coordonner les acteurs logistiques et techniques
- S'adapter à vos demandes
- Vous accompagnez le jour J

Nos valeurs :

- Expertise, engagement, écoute, créativité

NOTRE LIGNE VERTE

C'est peut-être un détail pour vous.... mais pour nous ça veut dire beaucoup.



Voyel et TMS Events
s'engagent
dans la démarche RSE

NOS REALISATIONS



NEW YORK
80 PERSONNES - 6 JOURS



GUATEMALA
20 PERSONNES - 15 JOURS



ESPAGNE - ANDALOUSIE
40 PERSONNES - 15 JOURS



EGYPTE - LE NIL EN DAHABIEH
PRIVATISÉE
23 PERSONNES - 11 JOURS



PORTO
35 PERSONNES - 4 JOURS



MARCHÉ DE NOËL - STRASBOURG
170 PERSONNES - 3 JOURS



**Toute l'équipe Voyel vous souhaite
un agréable voyage !**

SUIVI COMMERCIAL :

Alexandra Sapin

**Tél : 02.51.43.04.54
Portable : 06.49.45.41.95**

Email : alexandra.sapin@voyel.com

SUIVI TECHNIQUE :

Marie-Chantal DESMAS

Tél : 02.51.43.04.30

Email : marie.desmas@voyel.com

VOYEL : Pôle d'activités de la Bretonnière - CS 60025 - 85607 MONTAIGU CEDEX – FRANCE
Tél. +33 (0)2 51 43 04 04 – Site : www.voyel.com – Email : voyel@voyel.com

S.A.S.au capital de 340.000 € - RCS 393 950 126 LA ROCHE SUR YON – No TVA Intracommunautaire : FR 62393950126 IM 0851 00009 – Régime TVA : Agences de Voyages ART.266, 1-e du CGI